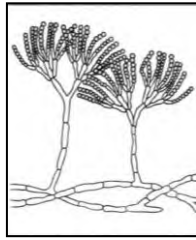


**Годовое проверочное мероприятие по биологии. 7 класс.
Демоверсия**

Задание 1.

1.1. Рассмотрите рисунки с изображением объектов живой природы. Подпишите их названия по систематике.



Ответ: 1) Царство:
Род (вид):

2) Царство:
Род (вид):

3) Царство:
Отдел:
Род (вид):

4) Царство:
Отдел:
Род (вид):

1.2. Напишите среду (среды) обитания у каждого организма.

Задание 2. Установите, в какой последовательности расположены систематические группы растений, начиная с наименьшей категории. Запишите соответствующую последовательность цифр.

- А) Цветковые
- Б) Сурепка
- В) Капустные
- Г) Капустоцветные
- Д) Двудольные
- Е) Сурепка обыкновенная

Ответ:

--	--	--	--	--	--

Задание 3. Установите соответствие между признаками и группами организмов

ХАРАКТЕРИСТИКИ	ГРУППЫ ОРГАНИЗМОВ
А) Являются прокариотами. Б) Клетки содержат оформленное ядро. В) Споры служат для размножения. Г) Споры образуются для выживания в неблагоприятных условиях. Д) Имеют клеточную стенку из хитина. Е) Клеточная стенка состоит из муреина. Ж) Питание только гетеротрофное. З) Большинство гетеротрофы, но есть и автотрофы.	1) Бактерии 2) Лишайники

Ответ:

А	Б	В	Г	Д	Е
---	---	---	---	---	---

Задание 4. Установите соответствие между признаком растения и отделом, к которому оно относится. Впишите в таблицу цифры выбранных ответов.

ПРИЗНАКИ РАСТЕНИЯ	ОТДЕЛЫ РАСТЕНИЙ
А) не выносят засушливых условий. Б) жизненная форма – деревья и кустарники. В) яйцеклетка созревает в семязачатке. Г) размножение спорами. Д) в цикле развития присутствует заросток. Е) образуют мелкую сухую пыльцу.	1) Папоротникообразные 2) Голосеменные

Ответ:

А	Б	В	Г	Д	Е
---	---	---	---	---	---

Задание 5. Выберите правильный ответ.

Как называются бактерии, имеющие палочковидную форму?

- А) кокки
- Б) бациллы
- В) спириллы
- Г) вибрионы

Ответ:

--

Или

Мукор, пеницилл и другие плесневые грибы по способу питания являются:

- А) симбионтами Б) бациллы
В) фототрофами Г) паразитами

Ответ:

Задание 6. Рассмотрите изображение Чины луговой и выполните задания.



5.1. На рисунке изображен цветок Чины луговой и его отдельные элементы. Дайте описание цветка, используя приведённые ниже обозначения и термины.

1. Пол цветка:

- А – обоеполый
Б – мужской
В – женский

2. Тип симметрии:

- А – правильный
Б – неправильный

3. Тип околоцветника:

- А – простой
Б – сложный

Ответ:

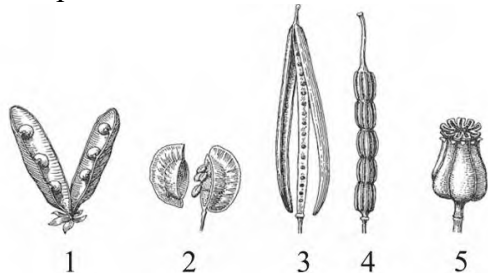
1.	2.	3.

5.2. Выберите из приведённого ниже списка название типа соцветия, которое имеет Чина луговая.

- 1) серёжка 3) корзинка 5) головка 7) зонтик
2) щиток 4) кисть 6) початок 8) колос

Ответ:

5.3. Укажите цифру, находящуюся на рисунке под изображением плода Чины луговой и подберите название её типа плода.



- 1) ягода 4) стручок 7) семянка
2) костянка 5) стручочек 8) боб
3) орех 6) коробочка 9) зерновка

Ответ:

Задание 7. Растения имеют большое значение в жизни человека. Напишите название растения к предложенным семействам и укажите их значение для человека:

- 1) Розоцветные: *пример растения*, *значение*
2) Злаковые: *пример растения*, *значение*
3) Крестоцветные: *пример растения*, *значение*
4) Сложноцветные: *пример растения*, *значение*

**ДОКУМЕНТ ПОДПИСАН
ЭЛЕКТРОННОЙ ПОДПИСЬЮ**

СВЕДЕНИЯ О СЕРТИФИКАТЕ ЭП

Сертификат 527227426247742686294735902159890388589213147299

Владелец Великов Андрей Владимирович

Действителен с 16.09.2025 по 16.09.2026