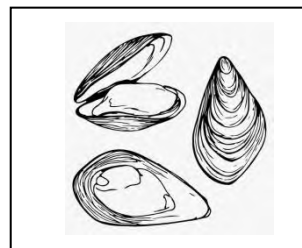
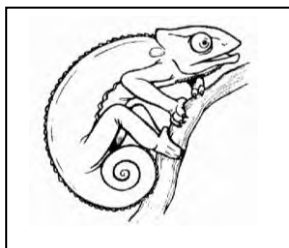
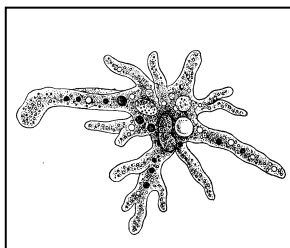


Годовое итоговое мероприятие по биологии. 8 класс.

Демоверсия

Задание 1. Ниже приведены фотографии животных. Напишите название класса, типа и царства к которым они относятся по систематике.



Ответ: 1) Царство:
 Тип:
 Класс:

2) Царство:
 Тип:
 Класс:

3) Царство:
 Тип:
 Класс:

Задание 2. Внимательно прочитайте характеристику живого организма и выберите из текста неправильные утверждения про Степную агаму. Запишите цифры, под которыми они указаны.

(1) Степная агама — небольшая ящерица, обитающая среди камней, на горных склонах в засушливом, теплом климате. (2) Агама активна ночью, так как температура её тела не зависит от температуры окружающей среды. (3) Ящерица очень подвижна, она хорошо различает предметы на расстоянии в несколько десятков сантиметров. (4) Органы зрения – глаза, которые скрыты под прозрачной кожистой плёнкой, образованной сросшимися веками. (5) У ящерицы передние конечности пятипалые, задние имеют по четыре пальца, соединённых между собой плавательными перепонками. (6) Питается пауками, многоножками, маленькими ящерками, жуками, саранчой и другими насекомыми, а также сочными листьями, цветами и плодами. (7) Зимуют агамы, собравшись вместе по несколько десятков особей и забившись в щель между скал.

Ответ:

--	--	--

Задание 3.

На рисунках изображено строение насекомого и рыбы.

Рассмотрите животных и заполните таблицу.



Характеристики	Щука	Жук
1. Среда обитания		
2. Отделы тела		
3. Покровы тела		
4. Конечности их особенности		
5. Способы движения		
6. Тип кровеносной системы		
7. Тип скелета		

Задание 4. Определите тип питания организмов, приведённых в списке. Запишите цифры, под которыми указаны организмы, в соответствующую ячейку таблицы.

Список организмов:

- | | |
|-------------|-----------------|
| 1) морошка | 4) цианея |
| 2) белуга | 5) планария |
| 3) тростник | 6) кукушкин лён |

Автотрофный тип питания	Гетеротрофный тип питания

Задание 5. Установите соответствие между содержанием первого и второго столбцов. Впишите в таблицу цифры выбранных ответов.

ВИД ЖИВОТНОГО

- А) прыткая ящерица
- Б) жаба
- В) карась
- Г) синий кит
- Д) серая крыса
- Е) сокол сапсан

ОСОБЕННОСТЬ СТРОЕНИЯ СЕРДЦА

- 1) двухкамерное
- 2) трехкамерное без перегородки в желудочке
- 3) трехкамерное с неполной перегородкой в желудочке
- 4) четырехкамерное

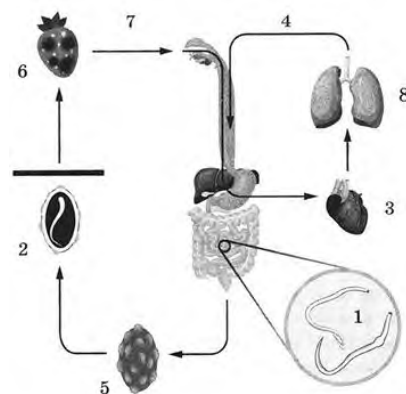
ответ:

А	Б	В	Г	Д	Е

Задание 6.

Рассмотрите схему, на которой представлен цикл развития человеческой аскариды, и ответьте на вопросы.

- 1. Подпишите, что изображено на схеме под номерами 1, 5.
- 2. Напишите способы заражения человека аскаридой?



Задание 7.

Какое значение имеют моллюски в природе и жизни человека. Напишите не менее двух значений для каждой позиции.

В природе	В жизни человека

**ДОКУМЕНТ ПОДПИСАН
ЭЛЕКТРОННОЙ ПОДПИСЬЮ**

СВЕДЕНИЯ О СЕРТИФИКАТЕ ЭП

Сертификат 527227426247742686294735902159890388589213147299

Владелец Великов Андрей Владимирович

Действителен с 16.09.2025 по 16.09.2026